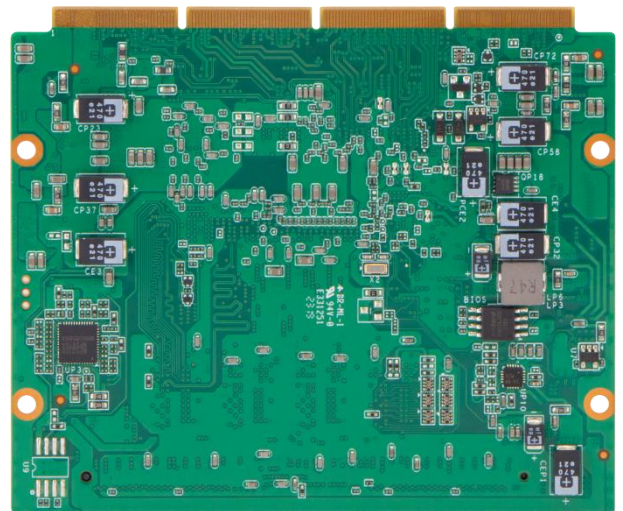
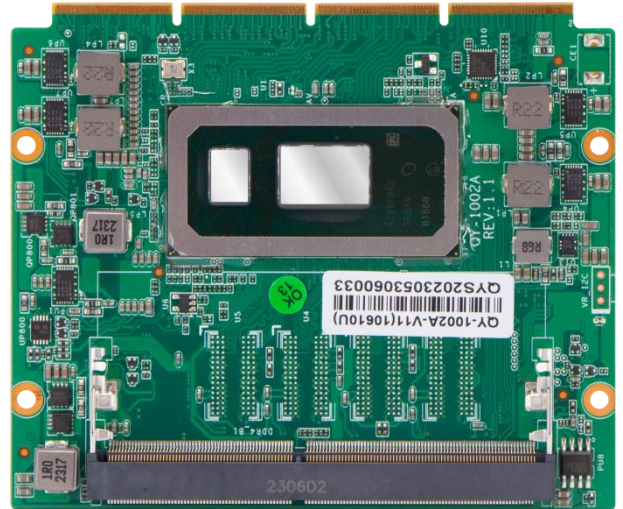


## QY-1002A-V11(10610U)

- Intel Comet Lake 10<sup>th</sup>Core™ i7 CPU
- 4 \* USB3.0, 10 \* USB2.0,
- 1 \* LVDS/eDP, 1 \* HDMI, 1 \*  
VGA (Support triplet display  
simultaneously.)
- 4 \* PCI Express x1
- 3 \* SATA
- Modular design motherboard



## 1. Specification

<b>Model</b>	<b>SW-CFL01 V11</b>
<b>CPU</b>	Intel® Core™ i7-10610U, up to 4.90G, Quad-core
<b>Display</b>	Support quad display simultaneously: 1* HDMI: resolution up to 4096 * 2304@24Hz 1* VGA: resolution up to 1920*1080@60Hz 1*Edp: resolution up to 4096 * 2304@60Hz
<b>Memory</b>	DDR4-2466,1 * SO-DIMM, up to 32GB *Note:Due to the limitation of Windows 32-bit operating system, if more than 4 GB of memory is installed, it is actually.The memory capacity displayed on will be less than 4 GB.
<b>Serial bus</b>	SMBus
<b>LPC</b>	YES
<b>Audio Interface</b>	Intel HD Audio Interface
<b>Expansion Interface</b>	4 * PCI Express x1
<b>I/O</b>	3 * SATA 4 * USB3.0 10* USB2.0
<b>System</b>	Windows 10/11, Linux
<b>Temperature</b>	Storage: -30~75°C Operating: -20° ~60°C
<b>BIOS</b>	AMI UEFI BIOS
<b>Power Input</b>	DC power supply
<b>Factor</b>	95mm * 80mm

## 免责声明

本手册为北京启阳科技有限公司版权所有，未经许可不得以任何方式复制。本手册内容并不代表本公司的承诺，由于本公司对产品的不断改进，本公司保留对此手册升级和更改的权利，恕不另行通知。以实物为准，对于任何因安装、使用不当而导致的直接、间接、有意或无意的损坏及隐患概不负责。

保修条款：

用户如另有要求，以双方签署的合同为准。

商标

本手册使用的所有商标均为各自的商标所有者所有：

AMI® 是AMI公司的注册商标。

Intel®, Core®, Celeron®, Pentium®, ATOM® 是Intel公司的注册商标。

Realtek® 是Realtek公司的注册商标。

PS/2和OS/2是International Business Machines公司的注册商标。

Windows 7, windows 8, windows 10, windows 11是Microsoft 公司的注册商标。

安全提示

1. 产品使用前，务必请仔细阅读安全手册，并妥善保管以便日后参考。
2. 当您给设备供电前，请确认电源电压是否符合设备要求。
3. 为避免人体被电击或产品被损坏，用洗板水或电路板专用清洁剂前，请从插座上拔下电源线。
4. 请不要使用液体或去污喷雾剂去清洗设备。
5. 请不要让任何液体流入或溅入到设备内部，以免引起短路或者火灾。
6. 对于使用电源线的设备，设备周围必须有容易接触到的电源插座。
7. 请不要在潮湿环境中使用设备。
8. 请在安装前确保设备放置在可靠的平面上，意外跌落或翻倒可能会导致设备故障或损坏。
9. 当需连接或拔除任何信号线前，须确定所有的电源线事先已被拔掉。
10. 为避免频繁开关机对产品造成不必要的损伤，关机后，应至少等待30秒后再开机。
11. 如果长时间不使用设备，请断开电源线，避免设备被瞬间电压损坏。
12. 如果要进行升级或拆装等动作，须在静电放电工作台上完成所有操作，因为有些精密器件对静电放电（ESD）很敏感。
13. 保证系统良好的散热与通风。
14. 请不要自行拆卸设备，为了安全起见，此设备只能交由专业维修人员。